

## ตัวชี้วัดที่ 1.2 ระดับความสำเร็จของการขับเคลื่อนการดำเนินงานอนามัยสิ่งแวดล้อม

### ประเด็นที่ 4. โรงพยาบาลที่พัฒนาอนามัยสิ่งแวดล้อมได้ตามเกณฑ์ GREEN & CLEAN Hospital Challenge (ระดับมาตรฐานขึ้นไป)

1.Assessment : มีรายการข้อมูล สารสนเทศ และความรู้ที่นำมาใช้ในการ ดำเนินงานตัวชี้วัด

#### วิเคราะห์สถานการณ์ในพื้นที่

กระทรวงสาธารณสุขได้กำหนดยุทธศาสตร์ชาติระยะ 20 ปี (2560-2579) ด้านสาธารณสุขตามนโยบายการปฏิรูปของประเทศ เพื่อรองรับการเปลี่ยนแปลงโครงสร้างประชากรไทย ด้วยการกำหนดวิสัยทัศน์เป็นองค์หลักด้านสุขภาพ มีนโยบายการปฏิบัติภายใต้ยุทธศาสตร์ความเป็นเลิศด้านการส่งเสริมสุขภาพ ป้องกันโรค และคุ้มครองผู้บริโภคเป็นเลิศ ( PP& P Excellence) กำหนดให้มีการดำเนินงานเพื่อดูแลสิ่งแวดล้อมในโรงพยาบาล ภายใต้โครงการ GREEN & CLEAN Hospital สู่ GREEN & CLEAN Hospital Challenge เพื่อให้เกิดการพัฒนาอนามัยสิ่งแวดล้อมในโรงพยาบาลอย่างถูกต้องตามหลักวิชาการและเป็นมาตรฐานเดียวกัน เนื่องจากโรงพยาบาลเป็นหน่วยงานที่ให้บริการประชาชน ทั้งด้านส่งเสริม ป้องกัน และรักษาสุขภาพ ในแต่ละวันจึงมีกิจกรรมจากผู้ที่มาใช้บริการ รวมทั้งเจ้าหน้าที่ของโรงพยาบาลก่อให้เกิดของเสีย ของเสียเกิดขึ้น เช่น ขยะทั่วไป ขยะติดเชื้อ น้ำเสีย ส้วมและสิ่งปฏิกูล เป็นต้น ซึ่งอาจส่งผลกระทบต่อสุขภาพประชาชน สิ่งแวดล้อม และชุมชนโดยรอบ ดังนั้นจึงจำเป็นต้องมีการจัดการอนามัยสิ่งแวดล้อมในโรงพยาบาลตามหลักวิชาการเพื่อลดผลกระทบดังกล่าว เพื่อให้โรงพยาบาลสังกัดกระทรวงสาธารณสุขเป็นโรงพยาบาลที่เป็นมิตรกับสิ่งแวดล้อมไม่ส่งผลกระทบต่อสุขภาพ สิ่งแวดล้อม และชุมชนรอบข้าง ตลอดจนนำไปสู่ การเป็นแบบอย่างที่ดีให้แก่ชุมชนในปีงบประมาณ 2566 กรมอนามัยพัฒนายกระดับมาตรฐาน GREEN & CLEAN Hospital (Plus) สู่ GREEN & CLEAN Hospital Challenge เพื่อมุ่งพัฒนาอนามัยสิ่งแวดล้อมในโรงพยาบาลสู่ความเป็นเลิศเฉพาะด้านและเพิ่มความครอบคลุมในการดำเนินการให้มีประสิทธิภาพมากยิ่งขึ้น รวมถึงยังมุ่งเป้าการพัฒนาขยายผลสู่โรงพยาบาลส่งเสริมสุขภาพตำบล (รพ.สต.) ซึ่งเป็นหน่วยงานที่มีบริบทและขอบเขตของการดำเนินงานด้านอนามัยสิ่งแวดล้อมใกล้เคียงกันแต่มีขนาดเล็กและไม่มีควมซับซ้อนเท่ากับโรงพยาบาลระดับอื่น ๆ อีกทั้งยังเป็นหน่วยงานที่มีอยู่ในชุมชนมีความใกล้ชิดกับประชาชนมากที่สุดซึ่งมีประเด็นด้านอนามัยสิ่งแวดล้อมเพื่อให้การพัฒนาประสิทธิภาพมากยิ่งขึ้น

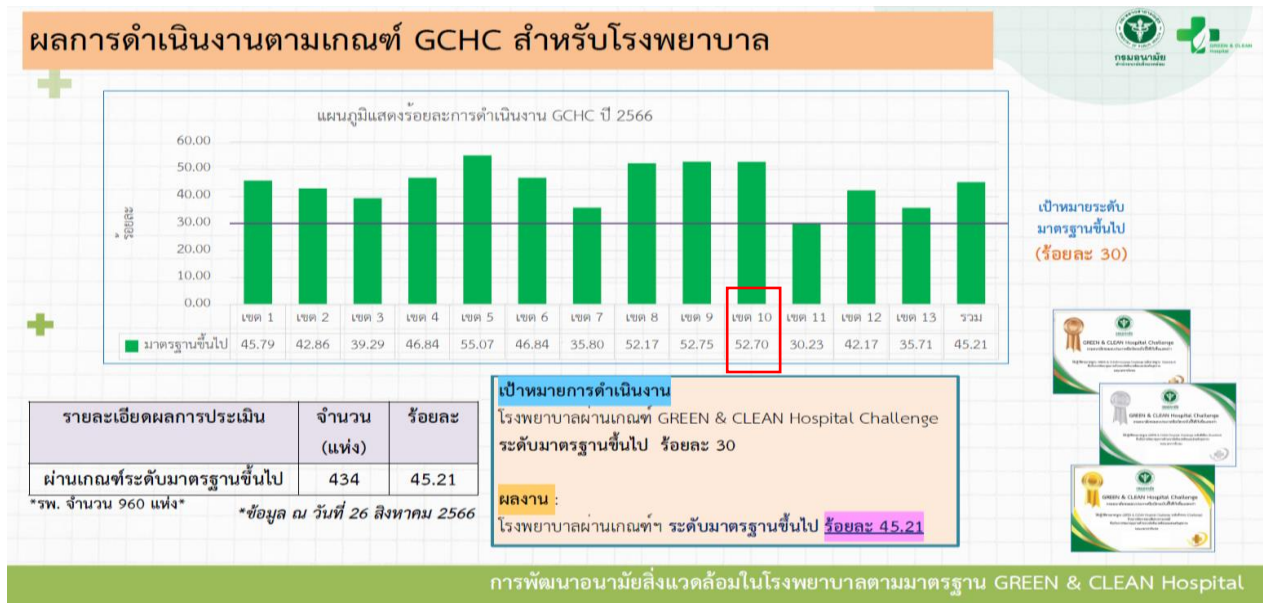
สำหรับสถานการณ์การดำเนินงานพัฒนาอนามัยสิ่งแวดล้อมในโรงพยาบาล ในเขตสุขภาพที่ 10 ในปี 2566 กรมอนามัยได้ยกระดับการพัฒนาสู่เกณฑ์มาตรฐานโรงพยาบาล GREEN & CLEAN Hospital Challenge โรงพยาบาลสังกัดกระทรวงสาธารณสุข เขตสุขภาพที่ 10 จำนวน 74 แห่ง ผ่านการประเมินตามเกณฑ์มาตรฐาน GREEN & CLEAN Hospital challenge ระดับมาตรฐานขึ้นไป เป้าหมายร้อยละ 30 ของโรงพยาบาลสังกัดกระทรวงสาธารณสุข ผลการดำเนินงานโรงพยาบาลผ่านเกณฑ์ฯ จำนวน 50 แห่ง ร้อยละ 67.56 (ข้อมูล ณ 30 กันยายน 2566) ยังมีโรงพยาบาลในสังกัดอีกจำนวน 24 แห่ง ที่ต้องดำเนินการขับเคลื่อนการพัฒนาด้านอนามัยสิ่งแวดล้อมให้มีความครอบคลุมทุกโรงพยาบาล

# 1. ด้านผลผลิตและผลลัพธ์ของการดำเนินการ

## 1.1 แสดงผลผลิตผลลัพธ์ระดับ C (Comparisons) การเปรียบเทียบ

ผลการดำเนินงานในเขตสุขภาพที่ 10 โรงพยาบาลพัฒนาอนามัยสิ่งแวดล้อมได้ตามเกณฑ์ GREEN & CLEAN Hospital Challenge ผ่านเกณฑ์ (ระดับมาตรฐานขึ้นไป) เป้าหมายร้อยละ 30 (จำนวน 20 แห่ง) ของโรงพยาบาลสังกัดกระทรวงสาธารณสุข ผลการดำเนินงานโรงพยาบาลผ่านเกณฑ์จำนวน 39 แห่ง ร้อยละ 52.70 (อ้างอิงข้อมูลสำนักอนามัยสิ่งแวดล้อม กรมอนามัย ณ 26 สิงหาคม 2566)

### ผลการดำเนินงานเปรียบเทียบรายเขตสุขภาพและภาพรวมประเทศ

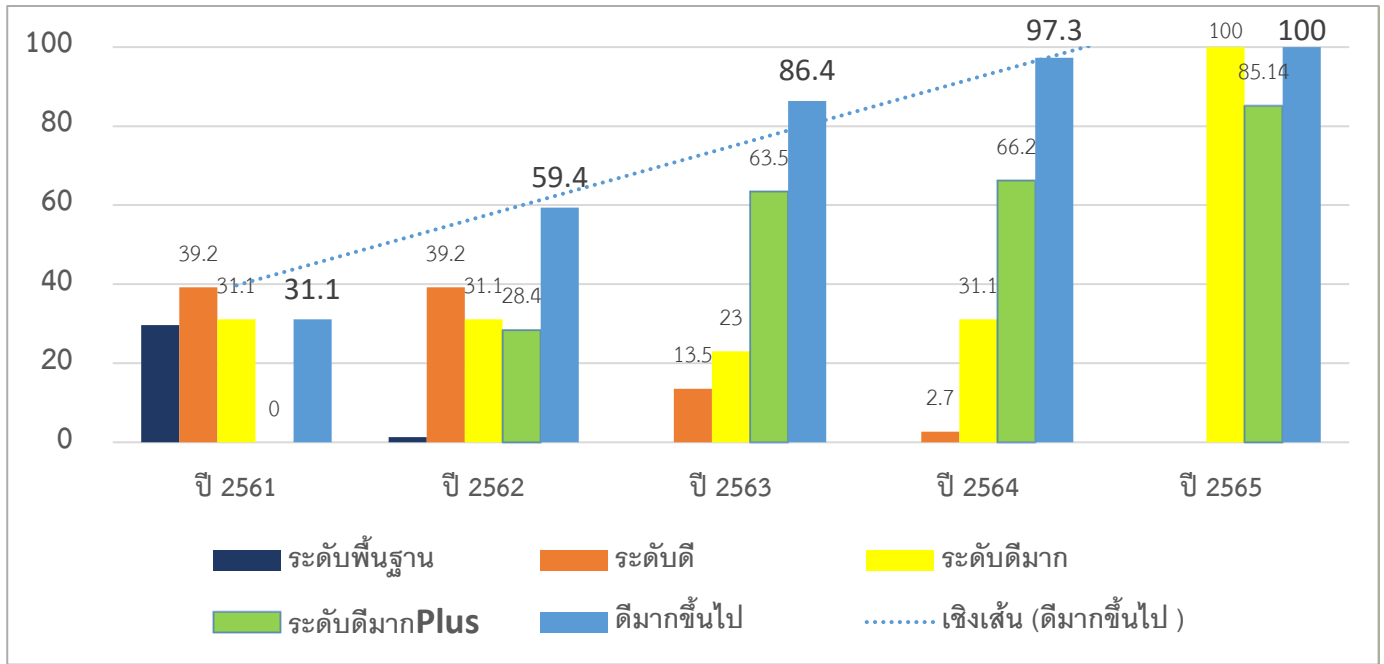


## 1.2 แสดงผลผลิตผลลัพธ์ ระดับ T (Trends) แนวโน้ม

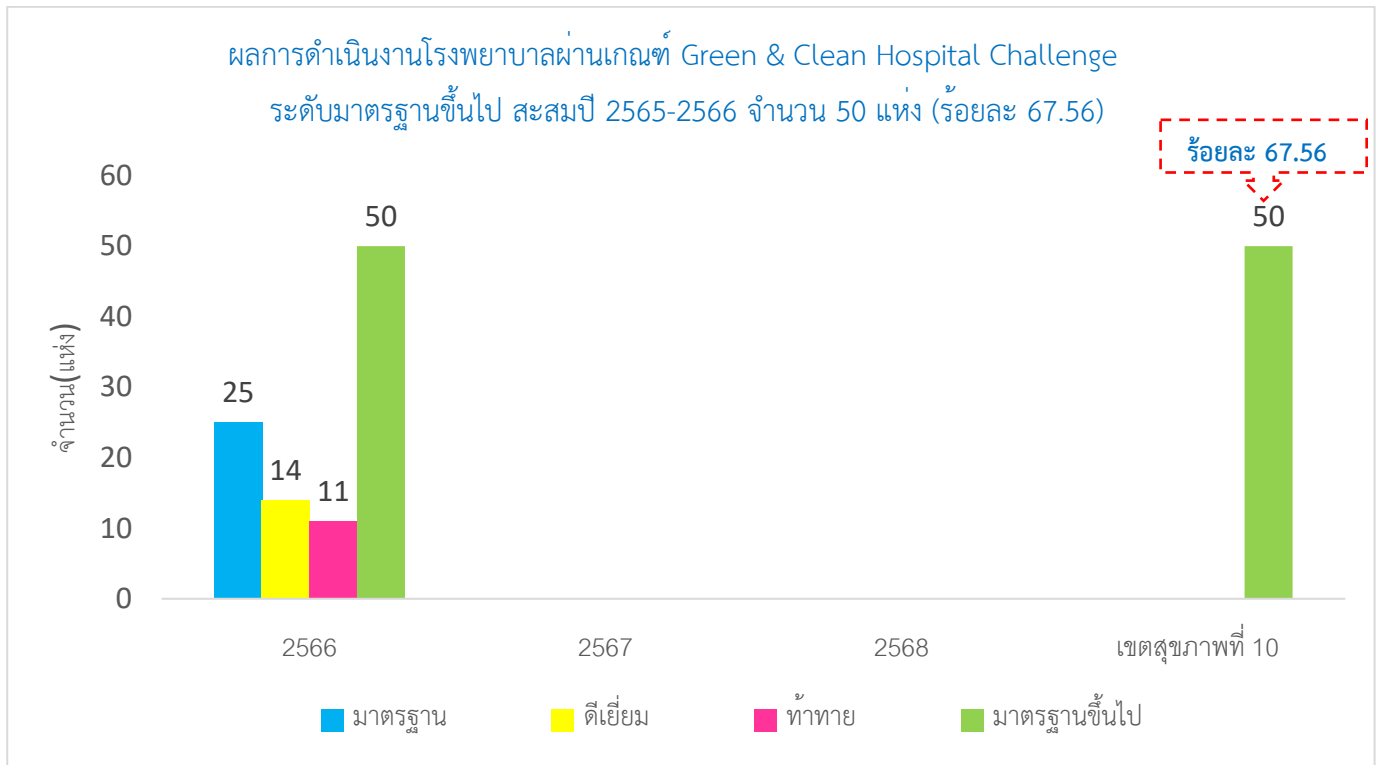
### ผลการดำเนินงานปี 2561-2566

สถานการณ์การจัดการอนามัยสิ่งแวดล้อมในโรงพยาบาลเขตสุขภาพที่ 10 ได้ดำเนินการตามมาตรฐาน GREEN & CLEAN Hospital ตั้งแต่ปี 2561- 2565 พบว่ามีโรงพยาบาลที่ดำเนินการพัฒนามีสิ่งแวดล้อมในโรงพยาบาลและผ่านการรับรองตามเกณฑ์มาตรฐาน GREEN & CLEAN Hospital รวมถึงมีการพัฒนาระดับจากระดับพื้นฐานเป็นระดับดี ระดับดีมาก และระดับดีมากplus เพิ่มมากขึ้นทุกปี โดยในปี 2565 โรงพยาบาลผ่านการประเมินตามเกณฑ์มาตรฐาน GREEN & CLEAN Hospital ระดับดีมากขึ้นไป ร้อยละ 100 และระดับดีมากPlus ร้อยละ 85.14 ตามตารางที่ 1 และในปี 2566 กรมอนามัยได้ยกระดับการพัฒนาสู่เกณฑ์มาตรฐานโรงพยาบาล GREEN & CLEAN Hospital Challenge ผลการดำเนินงาน GREEN & CLEAN Hospital Challenge ระดับมาตรฐานขึ้นไป เป้าหมายร้อยละ 30 ของโรงพยาบาลสังกัดกระทรวงสาธารณสุข ผลการดำเนินงานโรงพยาบาลผ่านเกณฑ์ฯ จำนวน 50 แห่ง ร้อยละ 67.56 ตามตารางที่ 2 (ข้อมูล ณ 30 กันยายน 2566)

ตารางที่..1.. แสดงร้อยละของโรงพยาบาลในเขตสุขภาพที่ 10 ที่ผ่านการรับรองตามเกณฑ์มาตรฐาน GREEN & CLEAN Hospital ปี 2561-2565)



ตารางที่..2.. แสดงร้อยละของโรงพยาบาลในเขตสุขภาพที่ 10 ที่ผ่านการรับรองตามเกณฑ์มาตรฐาน GREEN & CLEAN Hospital Challenge ปี 2566)



### 1.3 แสดงผลผลิตผลลัพธ์ระดับ Le (Level) ของผลการดำเนินการในปัจจุบัน

จำนวนและร้อยละของโรงพยาบาลในเขตสุขภาพที่ 10 ที่ผ่านการรับรองโรงพยาบาลตามเกณฑ์มาตรฐาน GREEN & CLEAN Hospital Challenge แยกรายจังหวัด

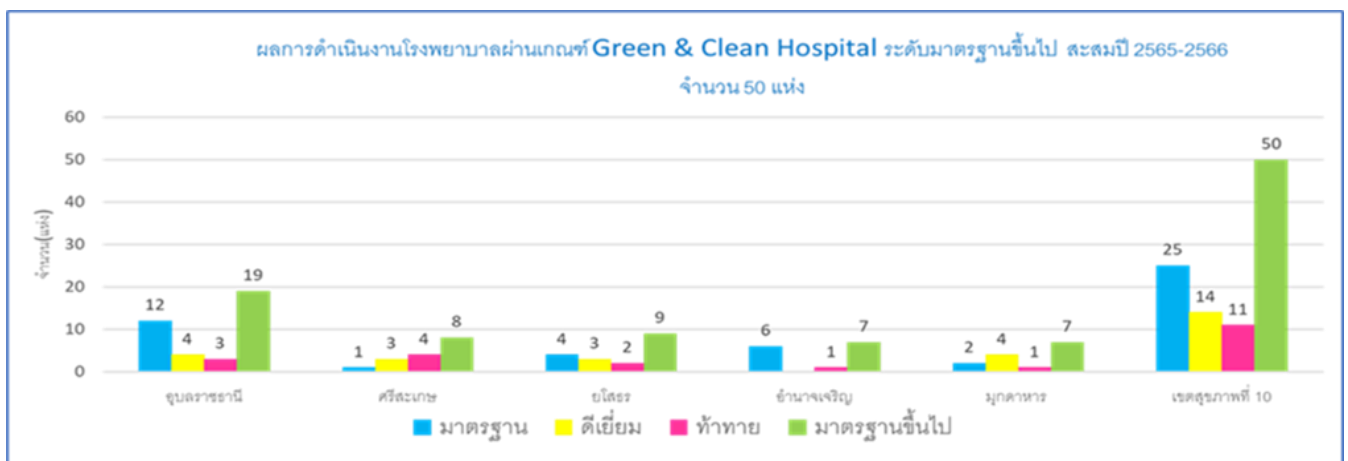
#### ผลการดำเนินงาน 2566

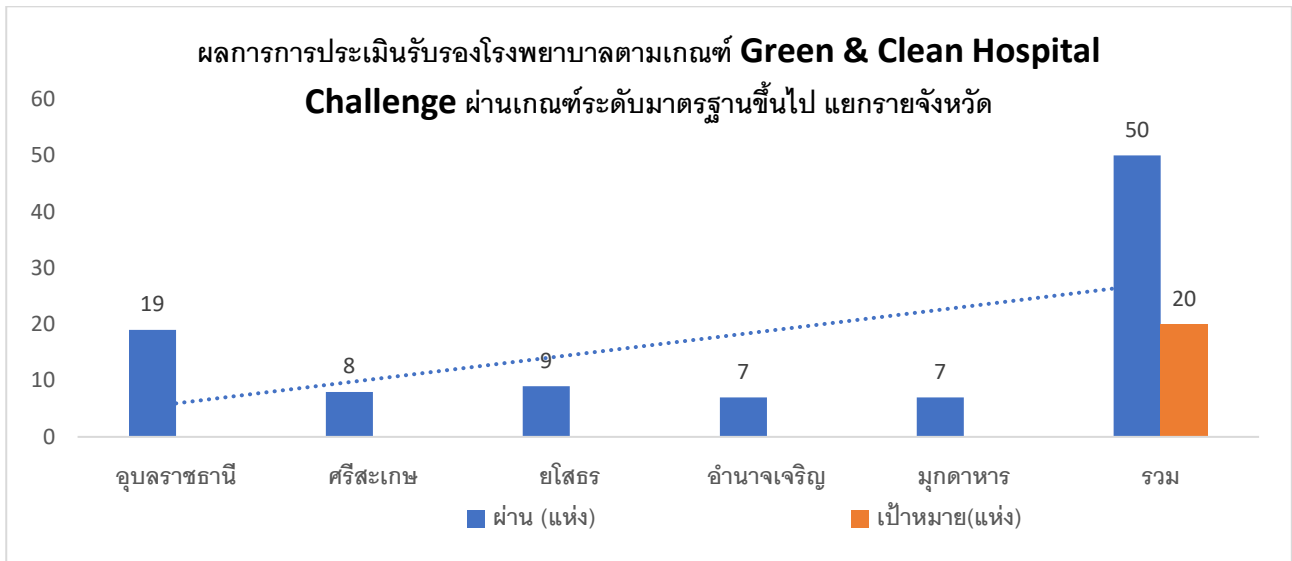
ตัวชี้วัด โรงพยาบาลที่ผ่านการรับรองโรงพยาบาลตามเกณฑ์มาตรฐาน GREEN & CLEAN Hospital Challenge ระดับมาตรฐานขึ้นไปร้อยละ 30 (จำนวน 20 แห่ง) ของโรงพยาบาลสังกัดกระทรวงสาธารณสุขทั้งหมดจำนวน 74 แห่ง

ผลการดำเนินงานผลการดำเนินงานรอบ 5 เดือนแรก (เดือนตุลาคม 2565 - กันยายน 2566) พบว่าโรงพยาบาลผ่านการประเมินรับรองตามเกณฑ์มาตรฐาน GREEN & CLEAN Hospital Challenge จำนวน 50 แห่ง ร้อยละ 67.56 ผ่านเกณฑ์ระดับท้าทาย จำนวน 11 แห่ง ระดับดีเยี่ยม 14 แห่ง และระดับมาตรฐาน 25 แห่ง (ข้อมูล ณ 30 กันยายน 2566) ตามตารางที่ 3

ตารางที่...3.. แสดงผลการดำเนินงานของโรงพยาบาลในเขตสุขภาพที่ 10 ที่ผ่านการรับรองตามเกณฑ์มาตรฐาน GREEN & CLEAN Hospital Challenge ปี 2566)

ระดับ ที่ผ่านการรับรอง	ผลการดำเนินงานGREEN&CLEAN Hospital Challenge (ระดับมาตรฐานขึ้นไป) ปี 2566 ( ตุลาคม 2565- กันยายน 2566)					
	อุบลราชธานี (29 รพ.)	ศรีสะเกษ (22 รพ.)	ยโสธร (9 รพ.)	อำนาจเจริญ (7 รพ.)	มุกดาหาร (7 รพ.)	เขต 10 (74 รพ.)
ระดับมาตรฐาน Standard	12 แห่ง	1 แห่ง	4 แห่ง	6 แห่ง	2 แห่ง	25 แห่ง
ระดับดีเยี่ยม Excellent	4 แห่ง	3 แห่ง	3 แห่ง	-	4 แห่ง	14 แห่ง
ระดับท้าทาย Challenge	3 แห่ง	4 แห่ง	2 แห่ง	1 แห่ง	1 แห่ง	11 แห่ง
ระดับมาตรฐานขึ้นไป Standard	19 แห่ง (65.51%)	8 แห่ง (36.36%)	9 แห่ง (100 %)	7 แห่ง (100 %)	7 แห่ง (100 %)	50 แห่ง (67.56 %)





ค่าเป้าหมายการขับเคลื่อนงาน ปี 2567 รอบ 5 เดือนแรก (ตุลาคม 2566 - กุมภาพันธ์ 2567)

จำนวนโรงพยาบาลที่พัฒนานามัยสิ่งแวดล้อมได้ตามเกณฑ์ GREEN & CLEAN Hospital Challenge (ระดับมาตรฐานขึ้นไป) ร้อยละ 54 (จำนวน 40 แห่ง)

ตัวชี้วัด / ค่าเป้าหมาย	หน่วยวัด
ร้อยละของโรงพยาบาลพัฒนานามัยสิ่งแวดล้อมได้ตามเกณฑ์ GREEN & CLEAN Hospital Challenge (ระดับมาตรฐานไปขึ้นไป)	ร้อยละ 54 (จำนวน 40 แห่ง)

## 1.2 ความรู้ที่นำมาใช้ประกอบการวิเคราะห์

- คู่มือแนวทางการดำเนินงาน GREEN & CLEAN Hospital Challenge (GCHC) โรงพยาบาล
- คู่มือแนวทางการดำเนินงาน GREEN & CLEAN Sub-district Health Promoting Hospital (GCSH) โรงพยาบาลส่งเสริมสุขภาพตำบล
- คู่มือแนวทางการพัฒนาโรงพยาบาลคาร์บอนต่ำและเท่าทันการเปลี่ยนแปลงสภาพภูมิอากาศ (Low Carbon and Climate Resilient Health Care)
- คู่มือมาตรฐานการปฏิบัติงานการจัดการของเสียทางการแพทย์สำหรับโรงพยาบาลสังกัดกระทรวงสาธารณสุข (Standard Operating Procedure: SOP MEDICAL WASTE MANAGEMENT for Hospital Under Ministry of Public Health)
- คู่มือแนวทางการจัดการมูลฝอย ส้วมและสิ่งปฏิกูลในโรงพยาบาล
- คู่มือสถานบริการสาธารณสุขต้นแบบลดโลกร้อน
- คู่มือมาตรฐานโรงพยาบาลอาหารปลอดภัย Food Safety Hospital
- คู่มือการดำเนินงานตามมาตรฐานการจัดบริการอาชีวอนามัยและเวชกรรมสิ่งแวดล้อม สำหรับโรงพยาบาล
- คู่มือแนวทางการดำเนินงานด้านการจัดการพลังงานอย่างมีประสิทธิภาพสำหรับโรงพยาบาล
- คู่มือการเข้าใช้งานระบบ <https://gch.anamai.moph.go.th>

## 2. Advocacy/ Intervention

### 2.1 ข้อมูลการขับเคลื่อนตัวชี้วัดที่สอดคล้องกับ PIRAB

#### Partnership

1. ขับเคลื่อนการดำเนินงานโดยมีการบูรณาการภาคีเครือข่ายผู้รับผิดชอบระดับศูนย์อนามัย สาธารณสุขจังหวัด สำนักงานสาธารณสุขอำเภอ โรงพยาบาล โดยการจัดตั้งคณะทำงานระดับพื้นที่

2. ประสานความร่วมมือระหว่างหน่วยงานส่วนกลาง ศูนย์อนามัย และจังหวัด ให้ความร่วมมือในการขับเคลื่อนการดำเนินงาน

#### Investment

จัดทำแผนปฏิบัติงานเพื่อสนับสนุนการดำเนินงานการพัฒนาอนามัยสิ่งแวดล้อมในโรงพยาบาล

#### Regulation

ดำเนินการส่งเสริมสนับสนุนการพัฒนาอนามัยสิ่งแวดล้อมในโรงพยาบาล ตามพระราชบัญญัติการสาธารณสุข พ.ศ. 2535 กฎกระทรวงว่าด้วยการจัดการมูลฝอยติดเชื้อ พ.ศ. 2545 และกฎหมายอื่นที่เกี่ยวข้อง

#### Advocate

1. ดำเนินกิจกรรมตามแผนปฏิบัติการประจำปีงบประมาณ พ.ศ. 2567 เพื่อการดำเนินงานเป็นไปตามแผนที่ตั้งไว้และบรรลุเป้าหมาย

2. ดำเนินการตามเป้าหมายและแนวทางในการดำเนินงานปีงบประมาณ พ.ศ. 2567 ที่กรมอนามัยกำหนด

3. มีการกำหนดเป้าหมายรายจังหวัดในการดำเนินงาน

#### Build Capacity

1. พัฒนาศักยภาพผู้ปฏิบัติงานด้านอนามัยสิ่งแวดล้อมในโรงพยาบาล และเครือข่ายสาธารณสุขในพื้นที่

2. ชี้แจงแนวทางการดำเนินงานพัฒนาอนามัยสิ่งแวดล้อมตามเกณฑ์ GREEN & CLEAN Hospital

#### Challenge

3. สนับสนุนข้อมูลวิชาการ แนวทางการดำเนินงานองค์ความรู้ และผ่านสื่อช่องทางออนไลน์

#### ปัญหา/อุปสรรค ในการดำเนินงาน

1. เกณฑ์การประเมินมีความซ้ำซ้อน คือ เกณฑ์ Healthy Work Place ซึ่งมีบางหัวข้อเกณฑ์ “สะอาดปลอดภัย สิ่งแวดล้อมดี และมีชีวิตชีวา สมดุลชีวิต” เช่น บริเวณสถานที่รับประทานอาหาร เจ้าหน้าที่อาหาร และเตรียมปรุงประกอบอาหาร ต้องได้มาตรฐานตามกฎกระทรวงสุขลักษณะสถานที่จำหน่ายอาหาร พ.ศ. 2561 ห้องน้ำห้องส้วมได้มาตรฐาน HAS การควบคุมสัตว์แมลง แสงสว่าง การระบายอากาศ ซ้ำกับมาตรฐาน GREEN & CLEAN Hospital Challenge

2. ขาดความร่วมมือในการเข้าร่วมการพัฒนา รพสต.ตามมาตรฐาน (GCsh) ถ่ายโอนไป อบจ. ในการขยายเครือข่าย Network ให้กับ รพสต.ในพื้นที่

3. บุคลากรผู้รับผิดชอบงานอนามัยสิ่งแวดล้อมโรงพยาบาล และโรงพยาบาลมีการสับเปลี่ยนหน้าที่ ,บุคลากรใหม่ยังไม่เข้าใจการดำเนินงานตามเกณฑ์ และการเฝ้าระวังด้านอนามัยสิ่งแวดล้อม

4. ขาดแรงจูงใจในการดำเนินงาน

5. การใช้งานโปรแกรมยังไม่สามารถดึงข้อมูลเป็นเขตสุขภาพได้ ศูนย์อนามัยจะต้องดึงข้อมูลที่ละจังหวัด



